

---

# 增强型细胞贴壁试剂使用说明书

## 产品简介：

尽管各种细胞培养耗材都经过一定程度的处理,能够支持绝大部分贴壁细胞的培养,但有一些细胞需贴壁培养但又较难贴壁,需经过贴壁处理方能实现贴壁培养如鸡肝癌细胞系 LMH 等;还有一些细胞如 293T 等本身贴壁不紧造成后续试验过程如转染和/或病毒感染等由于培养时间较长造成细胞容易脱落。这些问题一直困扰着从事相关研究的广大科研工作者。

本试剂经过多种配方反复试验优化,采用细胞培养级别的无机盐类,多种合成的高纯度小分子蛋白以及多种保护剂等十几种成分配制而成,具有操作简单,处理后细胞贴壁紧,不易脱落以及对细胞无毒等优点。

## 操作步骤：

- 1、 将本产品从-20℃取出,常温下融化。
- 2、 用细胞培养级别 PBS 或纯水进行 10 倍稀释,即取 9ml PBS 或纯水置 15ml 无菌离心管中,加入 1ml 增强型细胞贴壁试剂,混匀。
- 3、 按照 10-15cm<sup>2</sup>/ml 加入需要处理的细胞培养耗材中,轻轻摇匀,使试剂均匀分布在细胞培养耗材中。

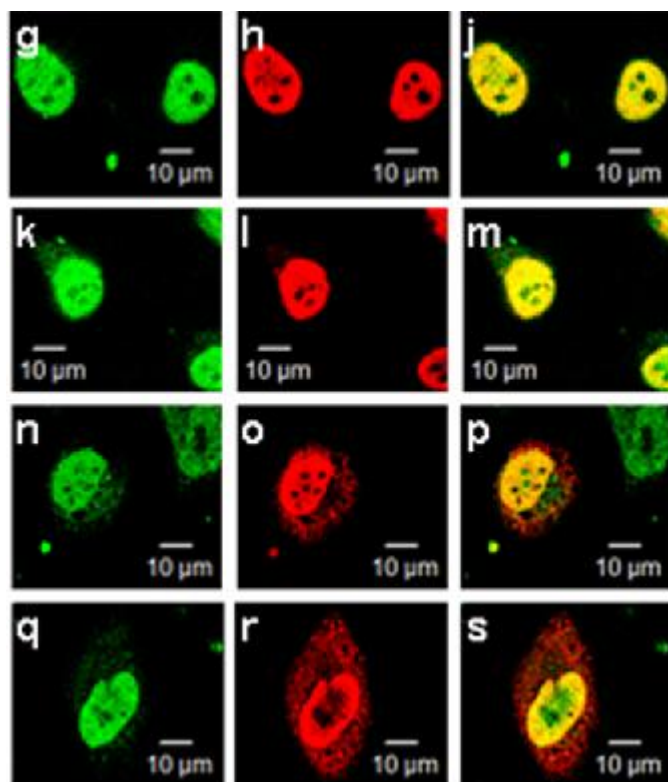
推荐用量如下：

细胞培养耗材名称	试剂推荐用量
10cm <sup>2</sup> 培养皿	5ml
6cm <sub>2</sub> 培养皿	2ml
3.5cm <sup>2</sup> 培养皿	1ml

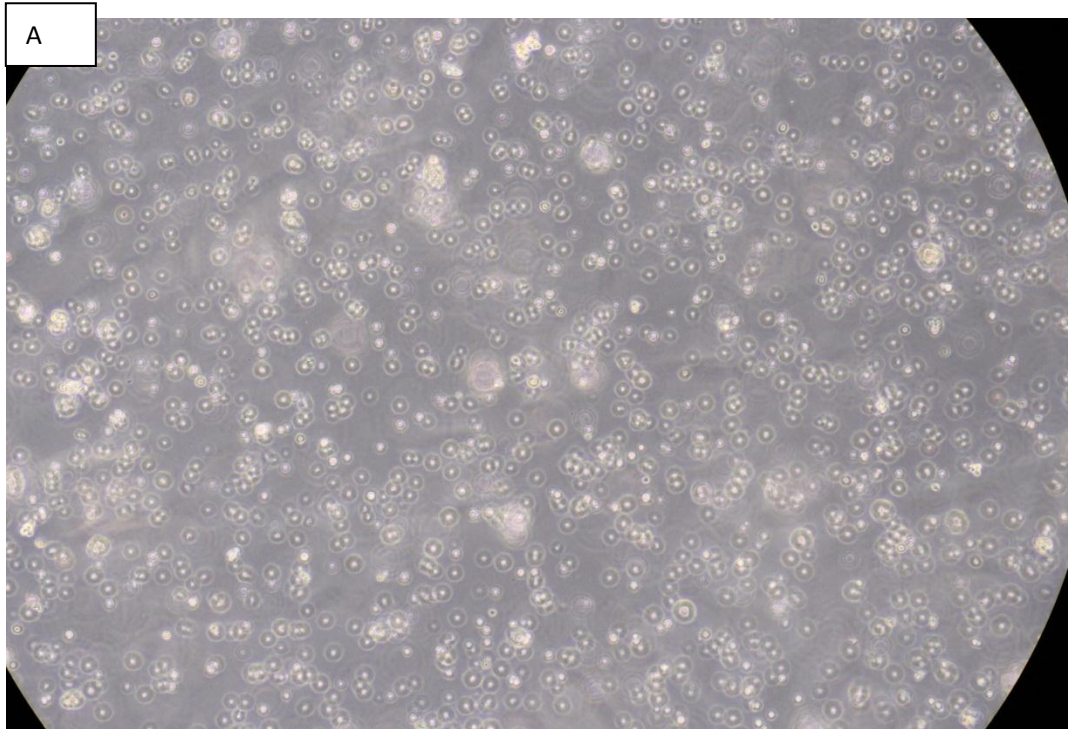
6 孔板	1ml
24 孔板	0.2ml
96 孔板	0.05ml

- 4、置 37°C 培养箱中孵育 45-60min。(备注：处理时间灵活，处理 45min 以上即可，也可常温下处理过夜，均不影响处理后的贴壁效率。)
- 5、孵育完毕后，弃掉贴壁试剂，用 PBS 洗涤耗材两遍。(备注：尽管本贴壁试剂所以原材料均来自细胞培养级别，对细胞培养并无毒副作用，但毕竟不是培养基中成分，因此建议每次将洗涤将液体尽量吸干净。)
- 6、根据试验要求，将细胞置处理后的耗材中培养。

附部分结果图：



该组图片为某实验室使用本产品转染 293T 细胞 48h 后，又感染病毒进行荧光共聚焦实验。该实验中 293T 细胞总培养时间超过 **84h**，细胞形态保持良好。



该组图片为某客户培养 LMH 细胞，A 图为用 ATCC 推荐方法（0.1%明胶处理）培养 48h 结果；B 图为使用本试剂培养 48h 结果。